



TIJDLOZE KLASSE IN EEN OASE VAN RUST

Een postkaartje. Dat is de beste omschrijving voor de kasteelvilla in de Kempen waar Home Sweet Home een kijkje gaat nemen. Wat de woning zo bijzonder maakt is zonder twijfel de prachtige afwerking, de rustgevende tuin en het fenomenale uitzicht.

Net even anders

De bouwheer nam het gerenommeerde bedrijf Domus Aurea uit Schilde onder de arm voor het ontwerp en de realisatie. Wij vragen een woordje uitleg aan Frank Moelans, zaakvoerder van Domus Aurea en ontwerper van deze villa: door onze jarenlange ervaring in villabouw hebben wij heel wat expertise opgebouwd, die onder meer tot uiting komt in dit project. Dankzij de goede samenwerking met de bouwheer kwam er al snel een ontwerp tot stand waar in wezen niet veel meer van afgeweken werd. Zowel de ligging als de tijdloze uitstraling zorgen ervoor dat de villa altijd zijn charme zal behouden.

De leefkeuken, zitkamer en tv-hoek geven uit op de tuin, net als de eetkamer en het kantoor. De erker aan de leefruimte springt meteen in het oog. Vanwaar die keuze? Frank Moelans: Bij klassieke villa's is het niet altijd aangewezen brede raampartijen zoals bijvoorbeeld schuiframen te plaatsen. In plaats daarvan opteerde we voor een brede klassiek-ogende erker, die een mooi panorama biedt over de tuin en het achterliggende landschap. Vanop het balkon op de erker, die aansluit aan de master bedroom, geniet je van een weids uitzicht. De ramen zijn op vraag van de eigenaars wit afgewerkt, voor de dakkapellen, de deuren en de garagepoorten is gekozen voor antraciet. Details als de doorlopende speklag in de gevel en de witstenen dakkapellen geven een bijzondere uitstraling en maken het verschil. Aan de achterkant van het huis is bewust gekozen voor grote glasverdelingen, aan de voorgevel zijn de ramen kleiner ingedeeld. De garages bevinden zich aan de zijgevel, zodat je vanop de straatkant geen uitzicht hebt op de drie poorten.





Verder zien we veel taxussen en buxussen, en het levendige roze van de rododendrons. Ook wat kleur betreft, is dus de kaart van de eenvoud getrokken. Zo is ervoor gezorgd dat er in elk seizoen wit te zien is, wat een rustige uitstraling geeft aan het geheel. Het hout van de terrassen sluit perfect aan bij de omliggende natuur en vloeit over in de tuin. Er is gekozen voor brede planken van afzelia, 6,5 centimeter dik.

Een in het oog springend element is het skimmerzwembad in de tuin. Door de lichtgrijze mozaïek heeft het water een staalblauwe kleur, wat het gevoel vertserkt dat je in een oase van rust bent beland.

Met jarenlange ervaring in de tuinsector, heeft Ludo Dierckx natuurlijk al heel wat watertjes doorzwommen. We vragen hem wat dit project anders maakt dan de andere.

Ludo Dierckx: "Als de klant iets moois vraagt, kunnen we dat leveren in elke prijs categorie. Met een beperkt budget is het

enkel iets langer wachten op het effectieve resultaat omdat we met jongere planten werken. Hier hadden we de luxe dat we meteen een volwassen tuin hebben kunnen aanplanten en je dus meteen het bedoelde effect ziet."

Terwijl onze fotograaf de voorbereidingen treft voor de foto's, wandel ik nog een laatste keer over het domein. Op mijn weg naar buiten bots ik nog even op de bouwheer. De vraag of hij tevreden is met het resultaat lijkt plots overbodig. Voor mij staat een man die wist wat hij wilde en het met de juiste vak-experts heeft gerealiseerd. Moet het nog meer zijn?

Met dank aan:

Frank Moelans en Domus Aurea

www.domusaurea.be

Ludo Dierckx Tuindesign

www.ludodierckx.be

Als dakbedekking werd er gekozen voor een Spaanse natuurlei. De gevel werd opgetrokken in oude paepesteen en is in kruisverband gemetseld. Frank Moelans: de natuurstenen cassettes op de hoeken van de villa en de omlijstingen rondom de ramen zorgen voor een bijzonder effect, de zuilen op het terras zijn van hetzelfde materiaal, massieve Franse Hardsteen. De steen is bewerkt en gepatineerd zodat hij een doorleefd karakter krijgt.

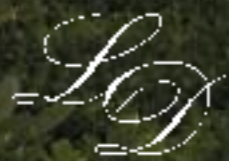
Rust en dynamiek: geen contradictie

De tuin aan de villa is indrukwekkend, maar niet bombastisch. De oppervlakte is zo benut dat de weidsheid van de aangrenzende percelen naadloos overgaat in de uitgestrektheid van de tuin. Tegelijk is de indeling zodanig dat je nooit het gevoel hebt op een kaal veld te staan. De glooiing in het grasveld, de strategische plaatsing van struiken en bomen, de integratie van het zwembad, het terras dat heel natureel zowel bij het huis aansluit als bij de tuin ... Het zijn weloverwogen keuzes die het karakter van deze tuin bepalen. We vragen Ludo Dierckx van Ludo Dierckx Tuindesign dan ook graag om meer informatie.

"Op vraag van de klant hebben we een rustige en onderhoudsvriendelijke tuin ontworpen, waarbij het prachtige uitzicht ten volle wordt benut terwijl de privacy van de bewoners maximaal wordt gegarandeerd. Daarvoor zorgt onder meer de gevelaankleding, met geconcentreerde begroeiing, die de buitencontouren aftekent. Verder hebben we het uitzicht naar achter natuurlijk opengetrokken. Wie rechtstaat, heeft uitzicht over een prachtig open landschap, maar tegelijkertijd heeft niemand inkijk als de bewoners van hun tuin genieten".

Algemeen wordt de tuin getypeerd door veel groen en open ruimte. En, subtiel aanwezig maar tekenend voor het concept, heel wat glooiing die de tuin dynamisch maakt. Ludo Dierckx: "Een vlak gazon loopt het risico steriel en dood te zijn, zeker over een grote oppervlakte als deze. Met een glooiend gazon heb je vanuit elke hoek van de tuin een heel ander beeld. Een groot verschil dus, terwijl het niet meer onderhoud vraagt." Die dynamiek uit zich ook in de keuze voor verschillende soorten grassen. Ludo Dierckx: "Grassen zijn constant in beweging, dat heeft een bijzonder effect. Zeker 's avonds, als het licht erop schijnt."





Ludo Dierckx
TUINDESIGN

tuinen poolhouse binnen- en buitenzwembaden totaalprojecten
Voorteinde 85 - 2260 Westerlo - tel 014 54 75 73 - fax 014 54 81 83
www.ludodierckx.be